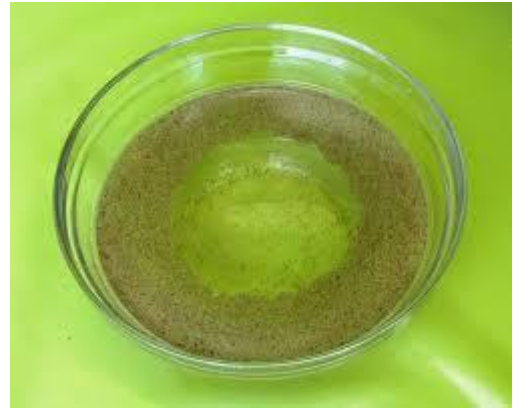


# Pfefferwasser

Für dein kleines Experiment brauchst du als erstes einen tiefen Teller oder eine tiefe Schüssel. Hier darfst du die Schüssel/den tiefen Teller halbvoll mit Wasser auffüllen. Nun benötigst du Pfeffer. Diesen streust du nun auf dein Wasser, soviel bis die Wasseroberfläche bedeckt ist. Als nächstes darfst du vorne an deinen Zeigefinger ein bisschen Spülmittel



oder Seife hinmachen. Danach tauchst du deinen Zeigefingervorsichtig in die Mitte deiner Schüssel/ deines Tellers. Hui, was ist denn jetzt passiert? Der Pfeffer entweicht von der Mitte zur Seite der Schüssel/ des Tellers.

Man benötigt:

-einen tiefen Teller/ Schüssel

-Pfeffer

-Spülmittel/Seife

-Wasser